

LEGENDA MÍSTNOSTÍ					
ČÍSLO MÍSTNOSTI	ÚČEL MÍSTNOSTI	PLOCHA [m²]	PODLAHA	OPRAVA POVRCHU	
				STĚNY	STROPY
2.43	ORDINACE	22,50	PVC	VOŠ, MV, SOKL PVC	VOŠ, MV
2.44	KOUPELNA	4,37	KERAM. DLAŽBA	VOŠ, MV, KO. v=2100	VOŠ, MV
2.45	VEDOUCÍ PRÍME OBSL. PÉČE	25,73	PVC	VOŠ, MV, SOKL PVC	VOŠ, MV
2.46	PŘEDSÍŇ WC	1,44	KERAM. DLAŽBA	VOŠ, MV, KO. v=2100	VOŠ, MV
2.47	WC	1,44	KERAM. DLAŽBA	VOŠ, MV, KO. v=2100	VOŠ, MV
2.48	AKTIVAČNÍ PRACOVNÍK	23,61	PVC	VOŠ, MV, SOKL PVC	VOŠ, MV
2.49	PŘEDSÍŇ WC	1,44	KERAM. DLAŽBA	VOŠ, MV, KO. v=2100	VOŠ, MV
2.50	WC	1,44	KERAM. DLAŽBA	VOŠ, MV, KO. v=2100	VOŠ, MV
2.51	MÍSTNOST SESTER	25,16	PVC	VOŠ, MV, SOKL PVC	VOŠ, MV
2.52	PŘEDSÍŇ WC	1,44	KERAM. DLAŽBA	VOŠ, MV, KO. v=2100	VOŠ, MV
2.53	WC	1,44	KERAM. DLAŽBA	VOŠ, MV, KO. v=2100	VOŠ, MV
2.54	PŘEDSÍŇ ŠATNA	2,80	PVC	VOŠ, MV, SOKL PVC	VOŠ, MV
2.55	ŠATNA MUŽI	15,84	PVC	VOŠ, MV, SOKL PVC	VOŠ, MV
2.56	UMÝVÁRNA MUŽI	13,26	KERAM. DLAŽBA	VOŠ, MV, KO. v=2100	VOŠ, MV
2.57	WC	1,35	KERAM. DLAŽBA	VOŠ, MV, KO. v=2100	VOŠ, MV
2.58	SKLAD	8,37	PVC	VOŠ, MV, SOKL PVC	VOŠ, MV
2.59	LŮŽ.VYTAH 630kg	3,04	—	—	—

2.60	PŘEDSÍŇ ŠATNA	4,51	PVC	VOŠ, MV, SOKL PVC	VOŠ, MV
2.61	ŠATNA ŽENY	17,64	PVC	VOŠ, MV, SOKL PVC	VOŠ, MV
2.62	UMÝVÁRNA ŽENY	11,03	KERAM. DLAŽBA	VOŠ, MV, KO. v=2100	VOŠ, MV
2.63	WC	1,35	KERAM. DLAŽBA	VOŠ, MV, KO. v=2100	VOŠ, MV
2.64	SKLAD PRÁDLA	12,87	PVC	VOŠ, MV, SOKL PVC	VOŠ, MV
2.65	KADÉRNICTVÍ, PEDIKÚRA	14,13	PVC	VOŠ, MV, SOKL PVC	VOŠ, MV
2.78	DVOULŮŽKOVÝ POKOJ	21,98	PVC	VOŠ, MV, SOKL PVC	VOŠ, MV
2.79	KOUPELNA	4,37	KERAM. DLAŽBA	VOŠ, MV, KO. v=2100	VOŠ, MV
2.81	DVOULŮŽKOVÝ POKOJ	24,15	PVC	VOŠ, MV, SOKL PVC	VOŠ, MV
2.82	KOUPELNA	4,37	KERAM. DLAŽBA	VOŠ, MV, KO. v=2100	VOŠ, MV
2.84	DVOULŮŽKOVÝ POKOJ	24,15	PVC	VOŠ, MV, SOKL PVC	VOŠ, MV
2.85	KOUPELNA	4,37	KERAM. DLAŽBA	VOŠ, MV, KO. v=2100	VOŠ, MV

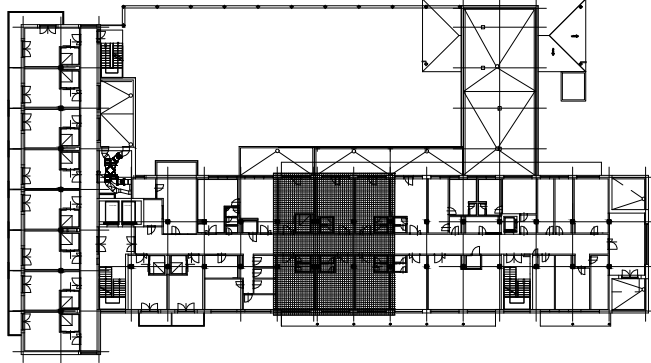
VOŠ –VÁPENNA OMÍTKA ŠTUKOVÁ
K.O. v=X,XX m –KERAMICKÝ OBKLAD DO VÝŠKY ...
K.O. PP. VOŠ+S –KERAMICKÝ OBKLAD NAD PRACOVNÍ PLOCHOU, VOŠ+SOKL

LEGENDA

- KI INVALIDNÍ KOMBIKLOZET ZADNÍ ODPAD, KLOZETOVÉ SEDÁTKO DUROPLASTOVÉ
ROHOVÝ VENTIL DN 15, MADLO PEVNĚ A SKLÁPĚČÍ
- UI INVALIDNÍ UMÝVADLO KERAMICKÉ BÍLÉ, PODOMÍTKOVÝ SIFON DN 40
BATERIE UMÝVADOVÁ STOJÁNKOVÁ PÁKOVÁ, 2x ROHOVÝ VENTIL DN 15
- SI PODLAHOVÁ VPUST S BOČNÍM ODTOKEM DN 50
SPRCHOVÁ BATERIE NASTĚNNÝ PÁKOVÁ S RUČNÍ SPRCHOU
MADLO PEVNĚ DO SPRCHY, SPRCHOVÁ SKLÁPĚČÍ SEDÁTKO
- U1 UMÝVADLO KERAMICKÉ BÍLÉ 55cm, SIFON DN 40 – PLAST
BATERIE UMÝVADOVÁ STOJÁNKOVÁ PÁKOVÁ, 2x ROHOVÝ VENTIL DN 15
- D KUCHYŇSKÝ DŘEZ – DODÁVKA STAVEBNÍ ČÁSTI
DŘEZOVÝ SIFON DN 50, DŘEZOVÁ STOJÁNKOVÁ BATERIE PÁKOVÁ

- >— ODPADNÍ POTRUBÍ PVC – STÁVAJÍCÍ
—>— ODPADNÍ POTRUBÍ PVC PŘÍPOJOVACÍ
—>— STUJENÁ VODA – STÁVAJÍCÍ POTRUBÍ
- - - - - TEPLÁ VODA – STÁVAJÍCÍ POTRUBÍ
- - - - - STUJENÁ VODA – NOVÉ POTRUBÍ
- - - - - TEPLÁ VODA – NOVÉ POTRUBÍ

ŘEŠENÁ ČÁST BUDOVY



HLAVNÍ PROJEKTANT JAROSLAV PAVELKA ČKAT: 1302043	VYPRACOVAL ING. DUŠAN VARIS ČKAT: 1301450	ODPOVĚDNÝ PROJEKTANT ING. DUŠAN VARIS ČKAT: 1301450	PROJEKČNÍ A STAVEBNÍ s.r.o.
KRAJ: Zlínský	INVESTOR: Město OTROKOVICE	OBEC: OTROKOVICE	
STAVBA: Stavební úpravy ve 2. NP objektu Senior C	OBJEKT: SO 01 - Stavební úpravy ve 2. NP objektu Senior C	ČÍSLO VÝKRESU D.1.4.1-02	
ČÁST: D.1.4.1 – ZDRAVOTNÍ TECHNIKA A VYTÁPĚNÍ	NOVÝ STAV - PŮDORYS 2.NP - VÝŘEZ	ČÍSLO VÝKRESU D.1.4.1-02	
FORMÁT: A4	STUPEŇ: DPS	MĚŘÍTKO: 1:50	